

* Aranżacja lokalu mieszkalnego przedstawiona na rzucie jest przykładowa.

* Powierzchnia liczona wg normy PN-ISO 9836:1997

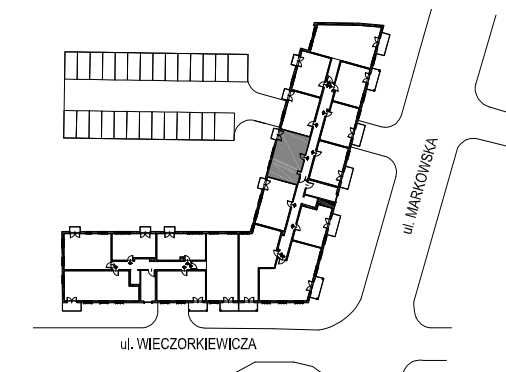
* Niniejsza karta katalogowa opracowana została na podstawie projektu wykonawczego. W toku realizacji mogą wystąpić niewielkie zmiany w stosunku do informacji zawartych w karcie katalogowej.



PHU PARTNER Sp. J.
ul. Dąbrówki 30, 05-300 Mińsk Mazowiecki
tel. + 48 25 759 52 00, fax. + 48 25 759 52 26
e-mail: mieszkania@phupartner.pl

**BUDYNEK MIESZKALNY WIELORODZINNY Z
USŁUGAMI W PARTERZE I GARAŻEM
PODZIEMNYM
PRZY UL. MARKOWSKIEJ/WIECZORKIEWICZA
W WARSZAWIE DZIELNICA PRAGA PÓŁNOC**

POŁOŻENIE MIESZKANIA W BUDYNKU



| | |
|------------------|----------------------------|
| KLATKA | B |
| NUMER MIESZKANIA | 93 |
| PIĘTRO | 5 |
| LICZBA POKOI | 2 |
| POWIERZCHNIA | 45,48 m² |

POWIERZCHNIE POMIESZCZEŃ

| | | |
|------------------------------|-------|----------------|
| Holl | 6,61 | m ² |
| Pokój dzienny | 16,14 | m ² |
| Pokój | 10,09 | m ² |
| Łazienka | 3,54 | m ² |
| Kuchnia | 8,10 | m ² |
| Suma powierzchni pomieszczeń | 44,48 | m ² |
| Powierzchnia przegród | 1,00 | m ² |
| Powierzchnia użytkowa lokalu | 45,48 | m ² |
| Balkon | 1,80 | m ² |

WARTOŚĆ BRUTTO (PLN):

MARBUD-INWEST
Projektowanie i Realizacja Inwestycji
B.Siudalski, W. Kostrowicki
03-310 Warszawa; ul. Staniewicka 14 / 207
tel./fax. 660 738 860; 660 738 870
E-mail: biuro@marbud-inwest.com.pl

