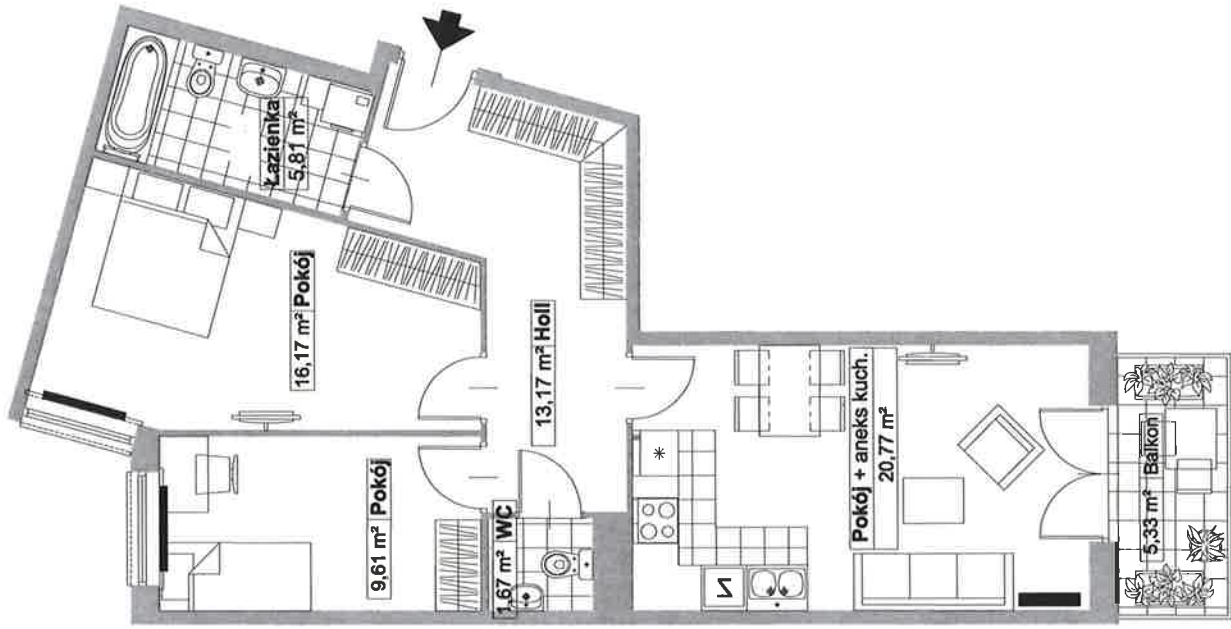


KLATKA	B
NUMER MIESZKANIA	102
PIĘTRO	6
LICZBA POKOI	3
POWIERZCHNIA	68,83 m <sup>2</sup>

POWIERZCHNIE POMIESZCZEŃ

Holl	13,17 m <sup>2</sup>
Pokój	9,61 m <sup>2</sup>
Pokój	16,17 m <sup>2</sup>
Pokój + aneks kuch.	20,77 m <sup>2</sup>
Łazienka	5,81 m <sup>2</sup>
WC	1,67 m <sup>2</sup>
Suma powierzchni pomieszczeń	67,20 m <sup>2</sup>
Powierzchnia przegród	1,63 m <sup>2</sup>
Powierzchnia użytkowa lokalu	68,83 m <sup>2</sup>
Balkon	5,33 m <sup>2</sup>

**mgr inż. Zbysław Zawadzki**  
 Usługi Geodezyjne i Kartograficzne  
 02-364 Warszawa, Karłowicza 11 m.30  
 tel./fax (22) 622 55 41; kom. 602 26 90 87  
 NIP: 525-453-27-19; REGON: 014704708





**PARTNER**

PHU PARTNER Sp. J.

ul. Dąbrówki 30, 05-300 Mińsk Mazowiecki  
tel. + 48 759 52 00, fax. + 48 25 759 52 26  
e-mail: mieszkania@phupartner.pl

**BUDYNEK MIESZKALNY WIELORODZINNY Z  
USŁUGAMI W PARTERZE I GARAZEM PODZIEMNYM**  
PRZY UL. MARKOWSKIEJ/WIECZORKIEWICZA  
W WARSZAWIE DZIELNICA PRAGA PÓŁNOC

POŁOŻENIE MIESZKANIA W BUDYNKU



**48,82 m<sup>2</sup> Pokój**

KLATKA	B
NUMER MIESZKANIA	102
PIĘTRO	7
LICZBA POKOI	1
POWIERZCHNIA	<b>48.82 m<sup>2</sup></b>

POWIERZCHNIE POMIESZCZEN

Holl 48,82 m<sup>2</sup>

*mgr inż. Zbysław Zawadzki*  
Usługi Geodezyjne i Kartograficzne  
02-304 Warszawa Al. Niezłomnych 1 m.30  
tel./fax. (22) 619 50 41, kom. 517 90 87  
NIP. 525-240-1798

Skala 1:75

Pomiar według normy PN-ISO 9836:1997.

